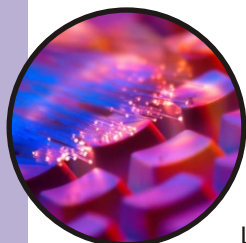


Web Reports

Le 1er outil d'accès dynamique aux données d'enquêtes Intranet ou Web



WEB-Reports inaugure une nouvelle catégorie d'outils, située à mi-chemin entre les outils CRM (plutôt axés sur le recueil personnalisé des données), et les outils de Datawarehouse ou entrepôts de données (qui se concentrent essentiellement sur les bases de données de l'entreprise).

L'objectif de WEB-Reports est de permettre de consulter, sur le Web ou l'intranet, des tableaux de bord évolués qui portent à la fois sur des enquêtes en cours, des enquêtes passées et les données de l'entreprise.

La réalisation d'un site de consultation dynamique sur le Web ou en intranet avec WEB-Reports ne requiert ni développement Web ou HTML, ni programmation. Il permet aux chargés d'études ou aux équipes projets de mettre à disposition sur le web des données brutes, des questionnaires, des tris, des pages de rapport et des critères de sélection, en les rendant accessibles aux utilisateurs ciblés en fonction de leur code d'accès.

Un accès rapide et sécurisé aux analyses

A partir d'un simple lien sur le web ou en intranet, les utilisateurs finaux sont guidés à travers une application presse-boutons qui peut reprendre la charte graphique de l'entreprise.

En s'identifiant, ils accèdent directement aux informations qui les concernent en toute confidentialité et visualisent ou impriment des pages de rapport ou des tris (prévus ou autorisés) en appliquant dynamiquement les filtres et les critères de sélection auxquels ils ont droit.

Des tableaux de bord illustrés et riches

WEB-Reports permet de visualiser via le web ou en intranet des tableaux de bord riches en informations, sous forme de pages de rapports incluant tableaux et graphiques (type Ethnos). Ces tableaux de bord dynamiques se recalculent (instantanément) sur les données à jour, en fonction des critères de sélection appliqués. Si les données changent, les traitements suivent automatiquement.

Une autonomie totale

WEB-Reports est une solution commercialisée sous forme de licence. Une licence suffit à déployer autant de sites de consultation que nécessaire, directement sur l'intranet du client, ou sur son propre site Web.

Une intégration parfaite avec les outils bureautiques et d'enquêtes

WEB-Reports permet de réaliser les traitements, au moyen d'Ethnos, sur des données d'origine Excel, Access, ou toute autre base de données (via ODBC), ou encore des données issues d'un recueil sous CATI (Catiopée), lecture optique ou scanner (OMR Manager), CAPI (Ethnos Capi) et bien entendu Web ou intranet (NET Survey).

Les tableaux de bord peuvent inclure tout élément statique (images gif, jpeg...) ou dynamique (tris, états, graphiques, commentaires...).

Une forte valeur ajoutée

WEB-Reports peut être utilisé dans le cadre de baromètres de qualité, de satisfaction, pour le relevé d'informations (budget, magasin, secteur, produit...), et offre un grand potentiel d'applications à forte valeur ajoutée.

Tarifs

Web Reports 9.200 Euros HT

Infos au 04.78.54.64.00